

Marsens (FR) – Promotion Le Châtelard

Le projet de lotissement de 8 villas se situe en zone résidentielle à faible densité, en limite de zone agricole dans un cadre champêtre offrant une grande tranquillité à ses habitants. Un couvert à voiture souterrain, comprenant plus de 46 places de parc pour l'ensemble du lotissement permet de limiter au maximum l'impact visuel des véhicules en surface. Cette solution, en complément des accès piéton à l'arrière du lotissement, offre des espaces verts conséquents au-devant des villas, offrant une vue dégagée pour ses occupants. Construit selon le modèle traditionnel béton, maçonnerie et isolation périphérique, tous les matériaux mis en place se veulent écologiques et durables. Toutes les fenêtres ont été doublées en aluminium à l'extérieur pour une durabilité et un entretien aisé. Les toitures sont végétalisées avec un substrat extensif. Chaque villa est chauffée individuellement grâce à une pompe à chaleur sol/eau et la réalisation de plus de 1350 m de sondes géothermiques.

MAÎTRE D'OUVRAGE

André Repond SA

Les Charrière 5 – 1637 Charmey
M. David Repond – 026 927 55 55

INGÉNIEUR

Petignat & Cordoba Ingénieurs Conseils SA

Rue de la Paix 11 – 1820 Montreux
M. Grégoire Briguet – 021 963 05 63

ARCHITECTE

Atelier d'Architecture A3 SA

Rue de l'Etang 12 – 1630 Bulle

ENTREPRISE TOTALE

ARSA Constructions SA

Les Charrière 5 – 1637 Charmey
M. Samuel Gaillard – 026 927 55 55

ANNÉE(S) DE RÉALISATION

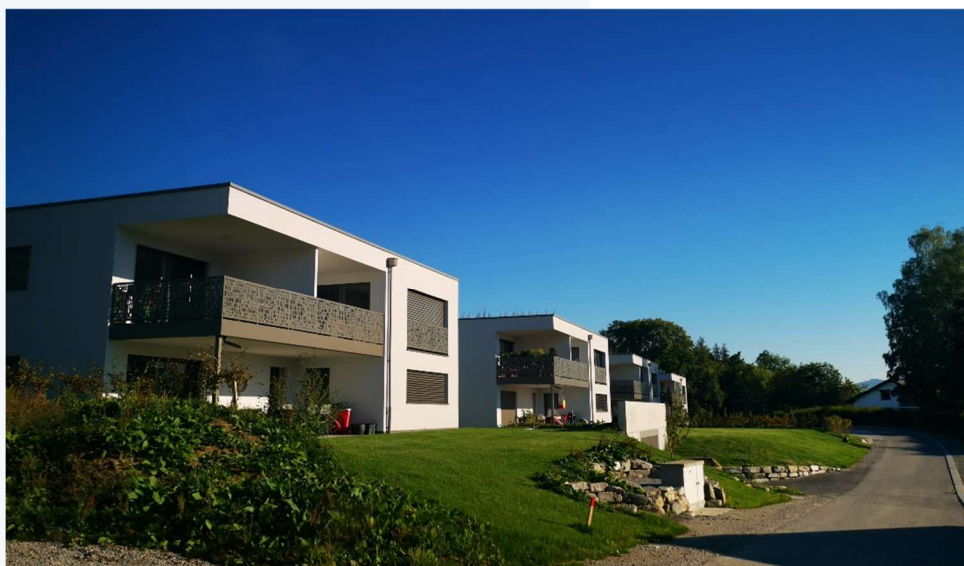
2018 – 2020

MONTANT DES TRAVAUX

11'000'000.00 CHF

CATÉGORIE(S) DE TRAVAUX

Entreprise totale
Logements





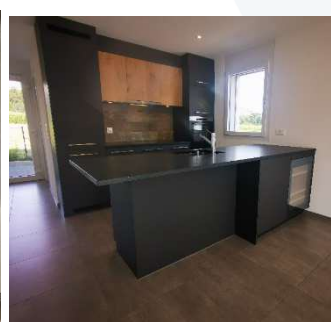
Construire ensemble pour un avenir durable.

QUANTITÉS PRINCIPALES

• Surface de terrain	m2	6'475
• Emprise au sol	m2	1'785
• Surface de plancher	m2	3'245
• Volume SIA	m3	10'435
• Nbre d'appartements	pces	20
• Places de parc souterraines	pces	46

PARTICULARITÉS

- Reprise de l'équipement de quartier ainsi que les accès
- Le lotissement est pourvu d'un abri PC pouvant accueillir l'ensemble des occupants des 20 appartements.



Groupe ARSA
Rue de Vevey 260 CP
1630 Bulle

+41 26 927 55 55
info@repond-sa.ch
repond-sa.ch

