

## Bulle (FR) – La Pâla - Parking Nord

Construction d'un parking souterrain de 64 places et d'un parking extérieur de 32 places véhicule dont 64 intérieurs.

---

### MAÎTRE D'OUVRAGE

**Urban Project SA (représentant MO)**  
Avenue de l'Etang 69 – 1219 Châtelaïne  
M. Yves Amtutz – 026 912 98 10

---

### INGÉNIEUR

**Lucini Cesare SAGL**  
Via San Salvatore 6 – 6900 Paradiso  
M. Paolo Fornari – 091 993 34 63

---

### ARCHITECTE / EG / DT

**Atelier d'Architecture A3 SA**  
Rue de l'Etang 12 – 1630 Bulle  
M. Fabrice Ruffieux – 026 919 85 66

---

### ANNÉE(S) DE RÉALISATION

2024 – 2025

---

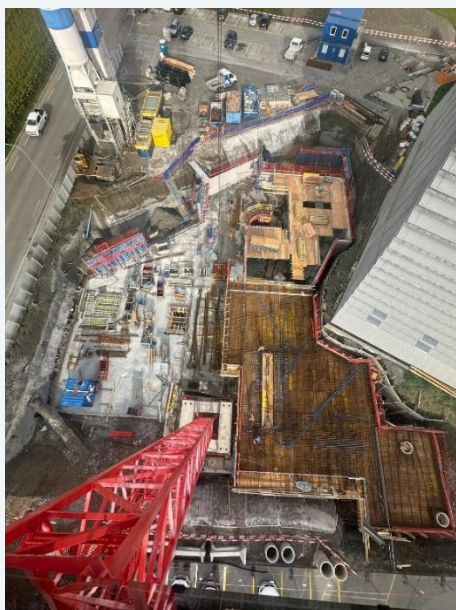
### MONTANT

4'688'000.00 CHF

---

### CATÉGORIE(S) DE TRAVAUX

Aménagements extérieurs  
Bâtiment d'utilité publique  
Terrassement  
Travaux spéciaux



## QUANTITÉS PRINCIPALES

• Tirants d'ancrage passifs	m'	1'670
• Profilés métalliques	kg	35'000
• Gunitage	m2	830
• Terrassement	m3	16'750
• Béton	m3	3'350
• Acier d'armature	kg	400'000
• Canalisations	m	600
• Grave 0-45	m3	2'050

## PARTICULARITÉS

- Sous-sol réalisé en cuve blanche
- Fouille pour canalisations jusqu'à 7 m
- Réalisation de 2 bassins de rétention en béton de 180 m3

