

Payerne (VD) – Caserne de sapeurs-pompiers

Construction de la nouvelle caserne de sapeurs-pompiers, bâtiment multifonctionnel qui comprend également un centre de formation. Travaux réalisés pour le Service de Défense incendie et de Secours (SDIS) de la Broye-Vully.

MAÎTRE D'OUVRAGE

SDIS Broye-Vully

Rue de Savoie 1 – 1530 Payerne
026 662 65 73

INGÉNIEUR

Timbatec

Rue du Jura 1 – 2800 Delémont
M. Johann Maitre – 058 255 15 16

ARCHITECTE / EG / DT

SC Architectes

Route d'Oron 2 – 1010 Lausanne
M. S Carera – 021 311 81 00

ANNÉE(S) DE RÉALISATION

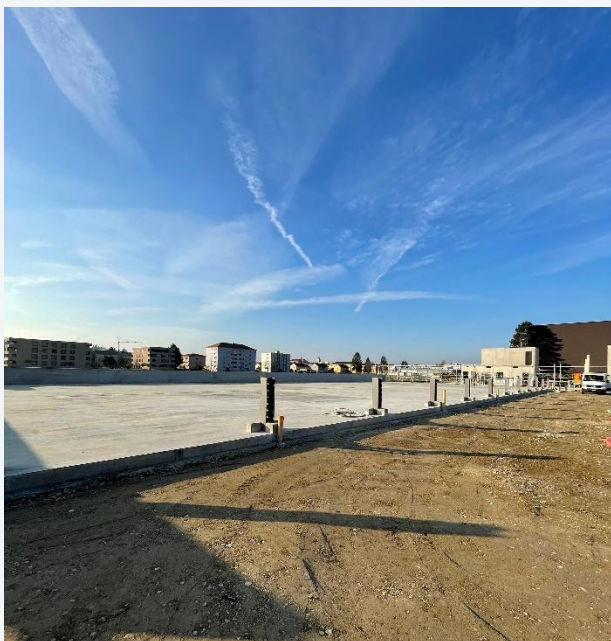
2024

MONTANT

1'250'000.00 CHF

CATÉGORIE(S) DE TRAVAUX

Bâtiment d'utilité publique



QUANTITÉS PRINCIPALES

• Béton de propreté	m2	2'800
• Isolation sous radier	m2	2'200
• Coffrage mur type 4	m2	1'200
• Coffrage dalle	m2	80
• Profilé métallique	pces	12
• Béton NPKC	m3	630
• Béton NPK F	m3	650
• Talochage apparent	m2	2'200
• Maçonnerie silico-calcaire	m2	1'600

PARTICULARITÉS

- Travaux réalisés en zone inondable
- Travaux réalisés en collaboration avec le constructeur bois

